



COMPANY PROFILE

PT. SIGMA POWER INDONESIA



TABLE OF CONTENTS

- Profil perusahaan
- Area kerja
- Scope pekerjaan
- Fasilitas & perlengkapan kerja
- Pelayanan kami
- Dokumentasi pekerjaan

PROFIL PERUSAHAAN

PT. SIGMA POWER INDONESIA adalah perusahaan yang bergerak di bidang perbaikan dan rewinding electromotor, baik untuk tegangan tinggi maupun tegangan rendah

PT. SIGMA POWER INDONESIA berdiri sejak tahun 2000 dan mengukuhkan diri secara legalisasi pada tahun 2014 untuk memberikan pelayanan yang lebih baik. Dengan luas area workshop 5.850 m².

AREA KERJA



area kerja 1.750 m²

AREA KERJA



area kerja 1.750 m²

SCOPE PEKERJAAN

Electrical motor rewinding, high & low voltage

- Induction motor AC & DC
- Slip ring motors
- Synchronous motors
- AC servo motors
- VS motor
- Generator AC/DC
- Power transformers
- Distribution transformers
- Dry type transformers
- Industrial pumps
- Centrifugal pumps
- Vertical pumps
- Horizontal pumps

Mechanical

- Machinery
- Repair of journal bearing
- Repair shaft
- Repair of industrial pump
- Repair engine generator

Maintenance of transformer

- Treatment/purifikasi oil
- Generator check up transformer
- Cleaning transformer
- Gas oil analysis
- Penggantian & penambahan oli
- Penggantian seal HV/UV

Fasilitas Kerja

- Winding machines
- Steam cleaner machines
- Bearing and coupling puller
- Hydraulic press
- Varnish equipment
- Baking oven
- Striper wire
- Hoist crane 25T 10T
- Welding machines
- Dynamic balancing
- Lathe machines, milling machines and other machining tools
- Hand tools
- Power tools
- Laser Alligment
- Etc



FASILITAS & PERLENGKAPAN KERJA

Fasilitas Tes

- Digital surge comparison hipot tester
- Insulation tester
- Infrared thermography
- Outside & inside micrometer, bore gauges & capilers
- Digital multi tester
- Vibration analyzer
- Clamp meter
- Tachometer
- Join fasilitas]
- Etc

PELAYANAN KAMI



LAYANAN 24 JAM



**LAYANAN ANTAR
JEMPUT**



**LAYANAN
PENGECEKAN**



**HARGA KUALITAS
& PELAYANAN**



**FLEKSIBILITAS
GARANSI**



**LAYANAN
SERVICE**

DOKUMENTASI PEKERJAAN



PT. SOLUSI BANGUN
INDONESIA (HOLCIM)
Slipring motor 1120 Kw
6000V 139A 594 rpm



DOKUMENTASI PEKERJAAN



Perbaikan impeller generator turbin 2878 kVa PLTM Cikaso

DOKUMENTASI PEKERJAAN



Laser allignment gearbox + Dc motor 1800 kw PT. DELCO PRIMA

DOKUMENTASI PEKERJAAN



DC motor 1250 kw
PT. SANXIONG STEEL

DOKUMENTASI PEKERJAAN



Trafo 2500 kVa PT. PURINUSA (SINAR MAS) BANDUNG

DOKUMENTASI PEKERJAAN



Lifting magnet 1350 kg PT. KS

DOKUMENTASI PEKERJAAN



Trafo 3150 kVa PT. SANXIONG STEEL

DOKUMENTASI PEKERJAAN



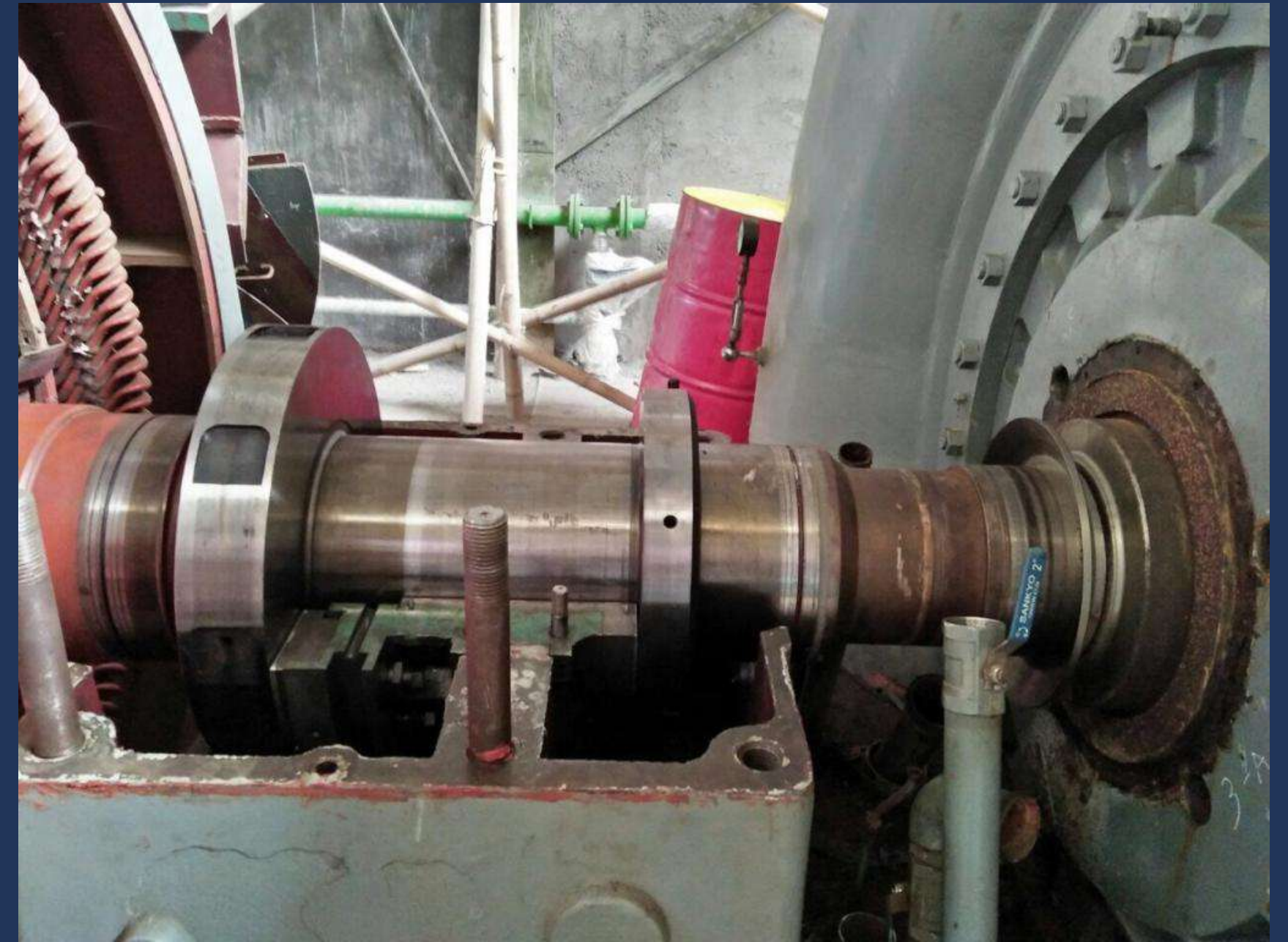
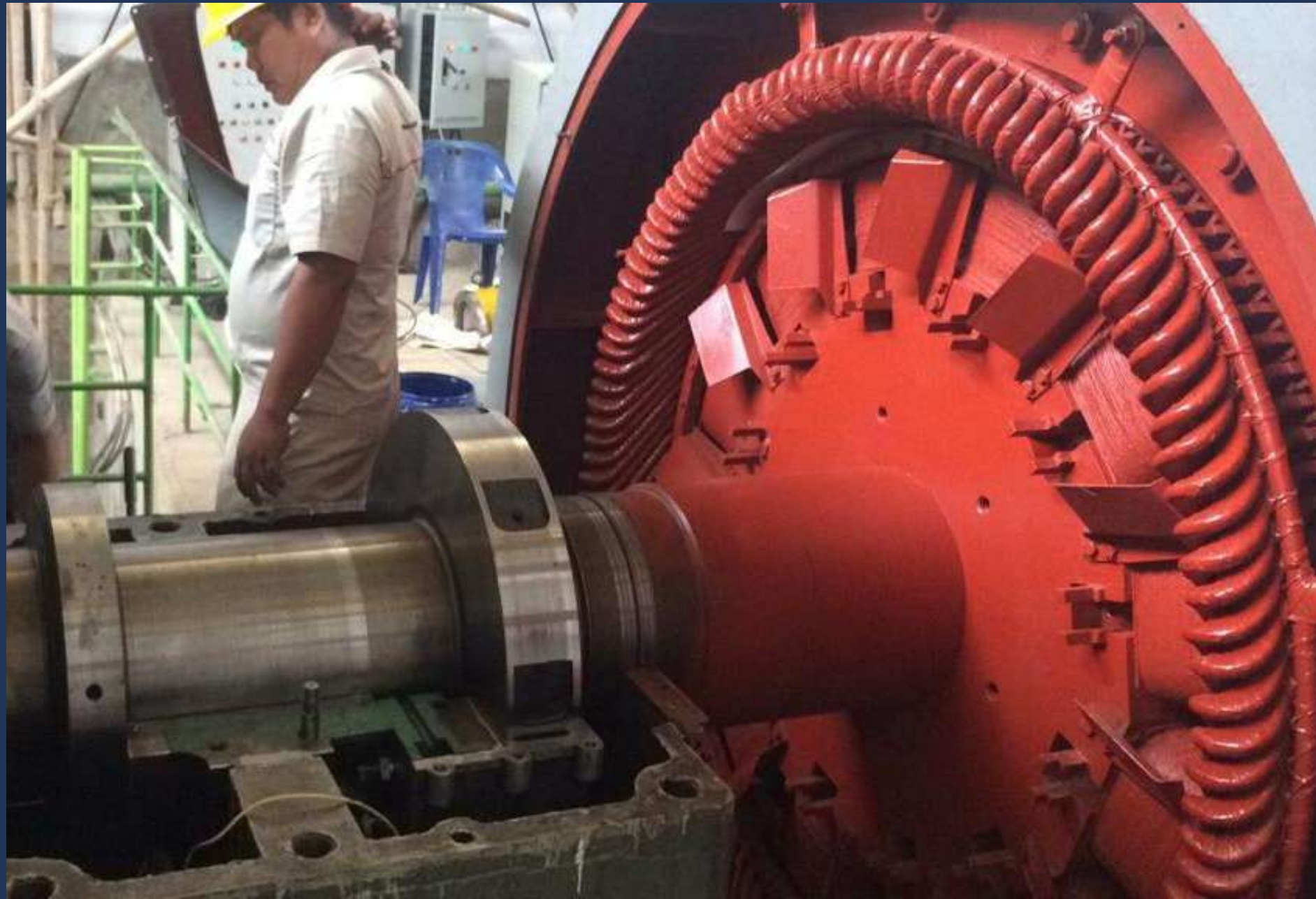
AC motor 790 kw 6000V PT. CITRA TANAHMAS



DOKUMENTASI PEKERJAAN

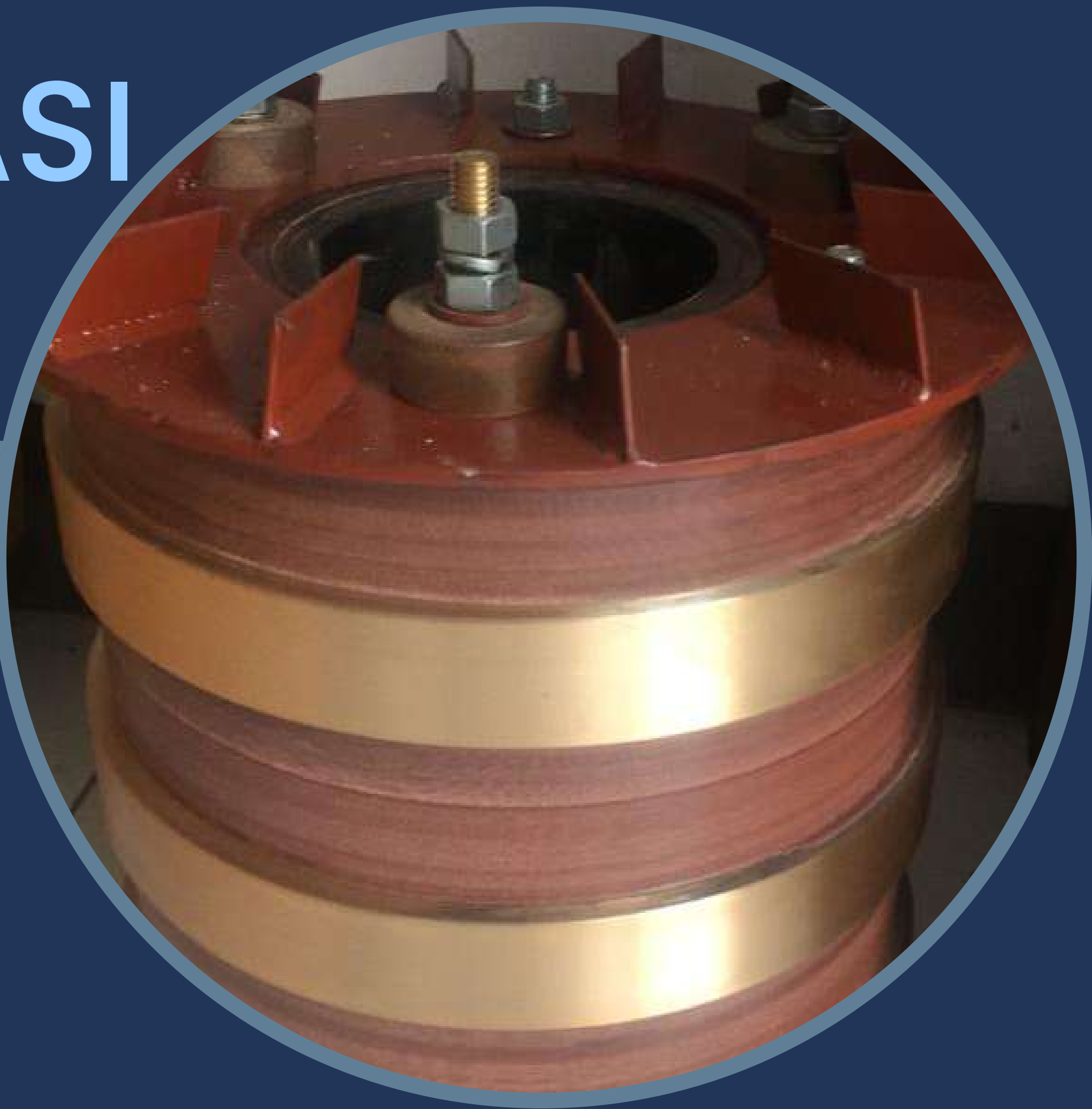
3700 KW 10.000V PT. SINAR
TAMBANG ARTHALESTARI (SEMEN
BIMA)

DOKUMENTASI PEKERJAAN



Perbaikan sleeve bearing 2878 kVa 6300V PLTM CIKASO

DOKUMENTASI PEKERJAAN



Pembuatan slip ring
PT. GOOD YEAR

DOKUMENTASI PEKERJAAN



PT. BANDO

PT. SIGMA POWER INDONESIA

KANTOR & WORKSHOP PUSAT



Jalan Raya Pebayuran No. 89 Karang Mekar, Kedung Waringin, Bekasi, Jawa Barat, 17540



(021) 8914 3887; (021) 8914 3888; (021) 8914 3889



(021) 8914 3890



sigmapower.indonesia@yahoo.co.id

KANTOR & WORKSHOP CABANG

TANGERANG

Pergudangan Surya Grand
Cisoka Sentra Bumi Niaga
Blok E/08 Jalan Raya Cisoka,
Balaraja, Tangerang, Banten,
15730

(021) 15957 6099

LAMPUNG

Jalan Raya Beranti Km 18, Desa
Bumi Sari No. 0605, Natar,
Lampung Selatan, 35357
0812 1993 1989

SEMARANG

Jalan Raya Soegiopranoto,
Mgr Km 3 No.89, Ngampin,
Ambarawa, Semarang, Jawa
Tengah, 50614
0812 1993 1989